

课文（五）

16. 朱德的扁担

语文部编版二年级上册



16 朱德的扁担



朱德简介



朱德（1886年—1976年），马克思主义者，无产阶级革命家、政治家和军事家，中国共产党、中国人民解放军和中华人民共和国的主要缔造者和领导人之一。中华人民共和国十大元帅之首。



谁知道这是什么？



biǎn

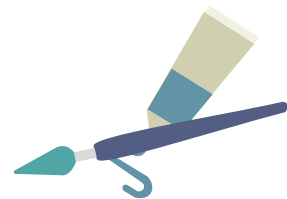
dan

扁	担
---	---



你知道扁担是干什么用的吗？

扁担： 放在肩上挑东西或抬东西的工具，用竹子或木头制成，扁而长。



书写指导

扁

担

志

伍

师

军

战

士



我会读

朱德

扁担

同志

队伍

敌人

抽出

路陡

难走

打仗

湖泽

心疼

不料



非常难走

nán

- ① 不容易
- ② 使人不好办

nàn

灾患、困苦

nán

困难

nàn

灾难

nán

难题

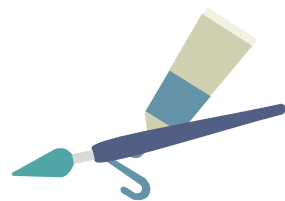
nàn

逃难



初读课文

**自由练读课文，要求读准字音、
读通句子，遇到难读的句子多读几遍。**





1928年，朱德同志带领队伍到井冈山，
跟毛泽东同志带领的队伍会师了。



通过预习课文，你从哪些句子中初步了解了朱德爷爷？

(1) 1928年，朱德同志带领队伍到井冈山，跟毛泽东同志带领的队伍会师了。

(2) 白天挑粮爬山，晚上还常常整夜整夜地研究怎样跟敌人打仗。



走进故事，走近朱德

思考1. 朱德用这根扁担干什么用？

思考2. 为什么需要挑粮上山？

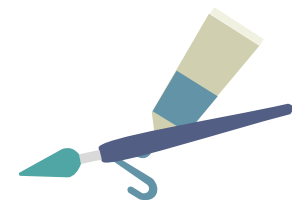


你瞧，朱德正挑着担子从远处走来呢！

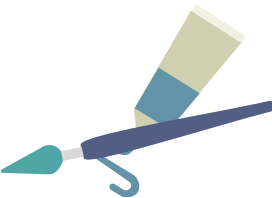


说说你看到的朱德。

他穿着草鞋，戴着斗笠，挑起粮食，跟大家一块儿爬山。

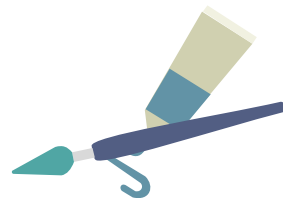


细读感悟

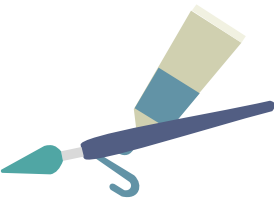


思考

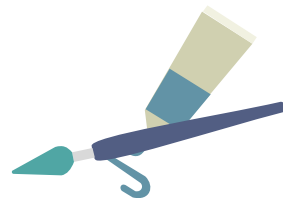
既然挑粮上山这么重要，为什么战士们还要把朱德的扁担藏起来呢？



井冈山上生产的粮食不多，常常要抽出一些人到山下宁冈的茅坪去挑粮。

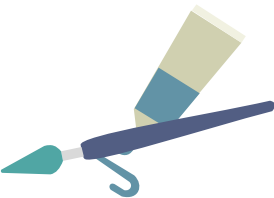


红军要巩固井冈山根据地，粉碎敌人的围攻，需要储备足够的粮食。



读第2自然段，画出描写路难走的句子。

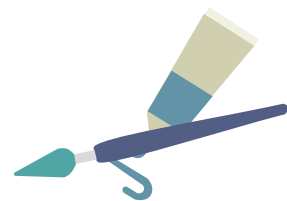
走这样的险路，还要挑着粮食，所以文中说——
“山高路陡，非常难走”。



这么远、这么难走的挑粮路，加上山下不远处就是敌人，随时会遇到敌人的偷袭、进攻，红军战士害怕吗？哪个字表现出来了？

不害怕

争

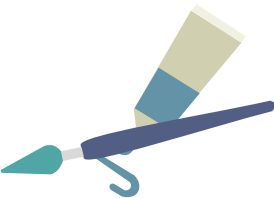


正是因为挑粮“险”“难”“累”，所以战士们很心疼，于是就把他的扁担藏了起来。

这“藏”的背后啊，是战士们对朱德同志的——
关心、心疼、敬爱，希望他好好休息。



不料，朱德同志又找来一根扁担，并写上了“朱德的扁担”五个字。



大家见了，越发敬爱朱德同志，不好意思再藏他的扁担了。

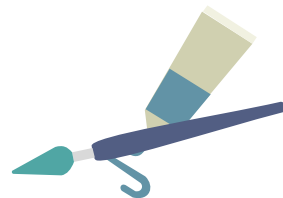


尊敬 敬重



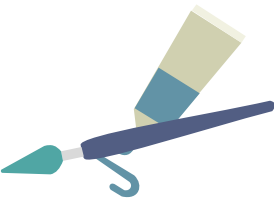
你觉得朱德同志是一个什么样的人？

身先士卒、同甘共苦



齐读最后一个自然段，读出对朱德同志的敬爱之情。

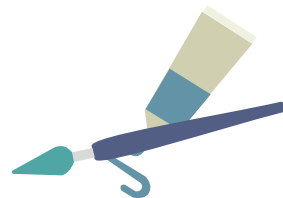
联系全文说一说：为什么大家越发敬爱朱德同志了？



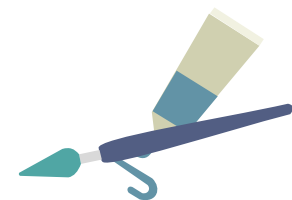
革命故事我来讲



请你用自己的话讲一讲这个故事，并说一说朱德是个怎样的人。



朱德同志用这根扁担，挑起了储备粮食、巩固根据地的重任，彰显了身先士卒、同甘共苦的精神，极大地鼓舞了大家，锻造了一支战无不胜的革命队伍。





谢谢

