



第三单元 9. 古诗三首

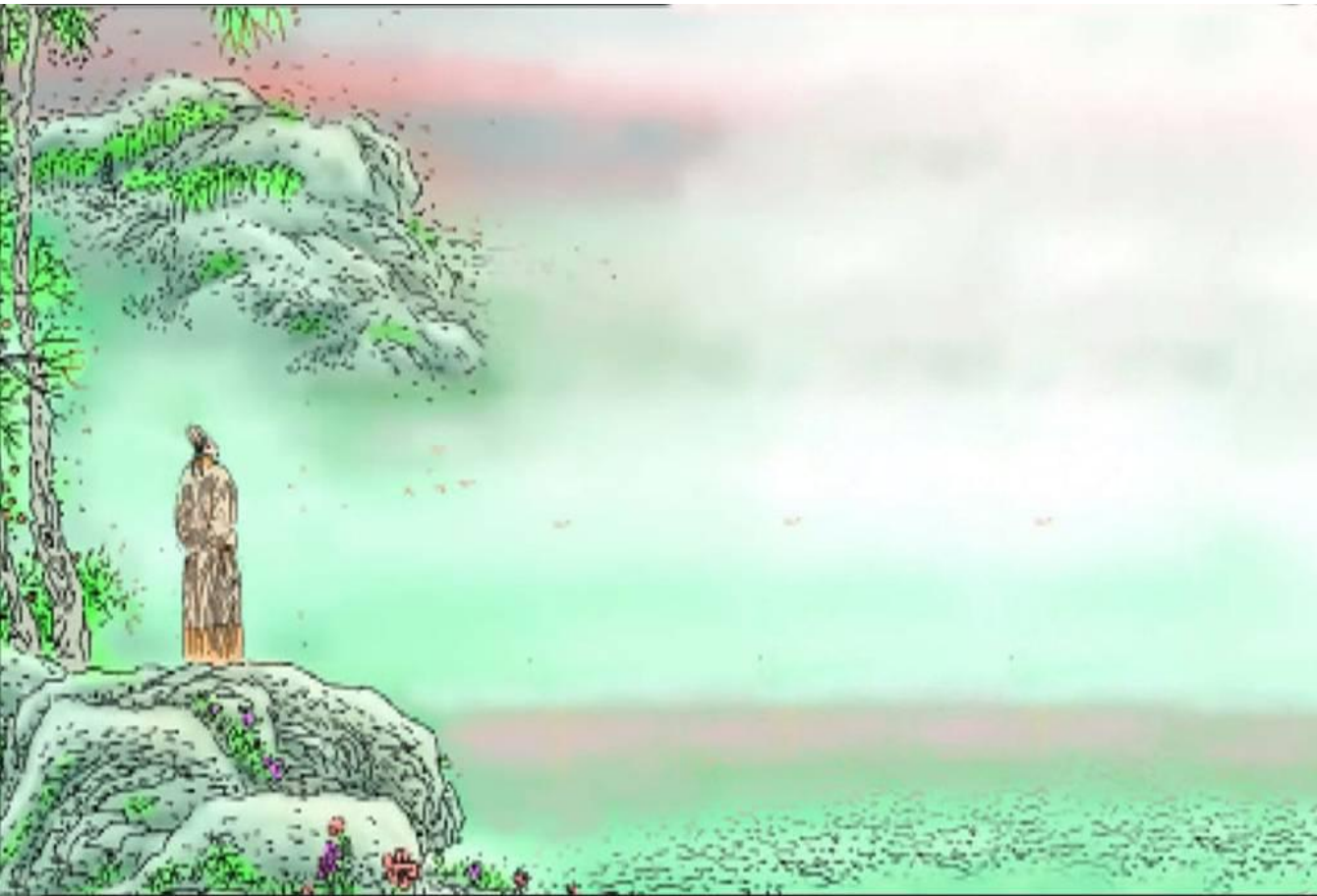
第一课时 暮江吟

暮江吟

PART.01

新课导入





暮江吟

（唐）白居易

一道残阳铺水中，
半江瑟瑟半江红。
可怜九月初三夜，
露似真珠月似弓。



作者简介



白居易（772—846）字乐天，号香山居士，是唐代伟大的现实主义诗人。诗歌题材广泛，形式多样，语言平易通俗，有“诗魔”之称。

主要作品：《长恨歌》、《卖炭翁》、《琵琶行》等。



mù

暮

日暮
暮年
暮垂



yín

吟

吟诵
呻吟
吟咏



字词梳理

残阳：	夕阳，快要落山的太阳。
铺：	展开，铺展。这里是斜照的意思。
瑟瑟：	碧绿的颜色。形容未受到残阳照射的江水所呈现的青绿色。
可怜：	可爱，令人爱惜。
似：	好像
真珠：	珍珠



一道残阳铺水中，
半江瑟瑟半江红。



傍晚时分，快要落山的夕阳，柔和地铺在江
水之上。

晚霞斜映下的江水一半是碧绿的，一半是鲜
红的。



可怜九月初三夜，
露似真珠月似弓。



九月初三这个夜晚是多么可爱啊！
岸边草木上的露珠像珍珠一样晶莹
剔透，而冉冉升起的一弯新月像一
张精巧的弯弓。





暮江吟

白居易

一道残阳铺水中，
半江瑟瑟半江红。
可怜九月初三夜，
露似真珠月似弓。



课堂小结

《暮江吟》描写了深秋时节暮江落日和露伴新月的美景，展现了一幅色彩绚丽的秋江暮，表达了诗人 对秋夜及大自然的热爱 之情。



写法探究

《暮江吟》的作者是 唐 代诗人 白居易。这首诗属于 七言 绝句，诗中“可怜”的意思不仅有“可爱”的意思，还可以让人感受到诗人的怜惜之情。诗句“可怜九月初三夜，露似真珠月似弓”运用了 比喻 的修辞手法，将“露”和“月”比作“真珠”和“弓”。



同样是歌颂明月，却可以用
“美”和“静”来表达。其实古往今
来，一轮明月曾让无数文人墨客不惜
笔墨，回忆一下，我们以前学过哪些
与月亮有关的古诗？



拓展延伸

举头望明月，低头思故乡。——李白借明月思故乡。

深林人不知，明月来相照——王维以月为友，在《竹里馆》中留下的千古名句。

海上生明月，天涯共此时。——张九龄描写了海上月。



想必大家意犹未尽吧。在这里
向同学们推荐一些与明月有关的古诗。

李白《关山月》

苏轼《中秋月》

李商隐《霜月》

白居易《江楼月》……





谢谢

